

# DOSSIER DE PRESSE

## SELECTIVE NATIONALE DE FOND INTER REGION SUD 17 MARS 2013

### SITE DE COURSE EN LIGNE DE PERIGUEUX RIVIERE « ISLE » – VOIE DES STADES

ORGANISATION: CLUB DE CANOE-KAYAK DE PERIGUEUX

*avec l'aide*

du CDCK 24, du CRCK Aquitaine, de la Ville de PERIGUEUX, du Conseil Général de la DORDOGNE,  
de la CAP, du Conseil Régional d'AQUITAINE, de la Commission de l'IRS de CEL,  
du Ministère des Sports et de la Jeunesse

**CEL : DISCIPLINE OLYMPIQUE**



*Manon HOSTENS : Médaille de Bronze au Championnat d'Europe Junior de juillet 2012*



CE PROJET A REÇU LE SOUTIEN  
DE LA VILLE DE PÉRIGUEUX



## LA MANIFESTATION

La course de Sélection Nationale de Périgueux regroupera tous les clubs de l'inter-région sud (IRS) de la France ainsi que certains clubs des régions voisines.

L'inter-région sud est composée des régions suivantes:

Limousin – Auvergne – Aquitaine – Midi-Pyrénées – Languedoc-Roussillon – PACA  
Corse – Nouvelle Calédonie (ces deux dernières régions ne participent pas régulièrement à l'animation nationale)

Soit:

25 clubs

150 bateaux soit environ 120 à 150 compétiteurs

Cette compétition sert de sélection au Championnat de France de Fond qui aura lieu quinze jours plus tard, cette année, sur un site proche : Libourne

Sont attendus des compétiteurs de niveau national et international.

## LA COURSE EN LIGNE (CEL)

Le but de la compétition en ligne est de franchir la ligne d'arrivée avant les autres compétiteurs. Le classement s'effectue dans l'ordre des arrivées, la confrontation est directe.

Cette course se déroule en eau plate, sur un bassin aménagé, lac ou retenue d'eau d'un fleuve.

*La Course n'est pas un long fleuve tranquille. Les pieds en appui sur le cale-pied, les bras tendus sur la pagaie trempée dans l'eau, on est sous les ordres du starter. Ready ? Go ! Les fauves sont lâchés. De loin, la course n'est que tourbillons d'eau et de bras. Les concurrents semblent accrochés les uns aux autres, et l'on s'étonne que les manches en carbone des pagaies ne s'entrechoquent pas. A l'intérieur, c'est l'œil du cyclone. Devant vous, l'eau est lisse. une véritable piste sur laquelle glisse votre étrave. Pas question de regarder à côté. Votre vision périphérique vous permet de deviner votre position par rapport aux 2 couloirs à vos côtés, mais pas au-delà. Déjà, les avant-bras font mal, le dos se meurtrit. C'est surtout lui qui supporte la charge de travail du pagayeur. On appuie avec les jambes, on tire avec son dos. Le "gainage" du corps permet de transmettre toute l'énergie. Comme dans toute course de sprint, il s'agit de ne pas se contracter, d'arriver à se relâcher tout en donnant son maximum. Gagner en Course en Ligne, c'est résoudre la triple équation : stratégique : comment gérer sa course ? Physiologique : quelle intensité ? Technique : comment garder l'efficacité de son geste et sa stabilité ?*

### **Les embarcations :**

Les bateaux de Course en Ligne sont dotés d'une coque en V, extrêmement instable permettant d'optimiser la glisse.

### **Trois types de courses:**

Il existe plusieurs types de distances en compétition :

- **LA VITESSE**

Les distances olympiques de course en ligne sont : le 200m et le 500m pour les femmes et le 200 et le 1000m pour les hommes. Le plan d'eau se compose de neuf couloirs parallèles matérialisés par des bouées. Les compétitions se déroulent avec séries et demi-finales qualificatives pour la finale.

- **LE FOND >> COMPETITION DU JOUR**

Les compétiteurs partent tous sur la même ligne de départ pour un parcours composé de trois virages. Il n'y a pas de couloirs. La distance à parcourir est de 5 000 mètres

- **LE MARATHON**

C' est une discipline cousine de la course en ligne mais les distances sont plus élevées : entre 12 et 35 km en fonction de la catégorie et du sexe. Les compétiteurs partent sur la même ligne de départ pour un certain nombre de tours d'un circuit déterminé. Entre chaque tour, le compétiteur quitte son embarcation, court sur quelques centaines de mètres en la portant puis embarque pour un autre tour de quelques kilomètres dans son bateau. Cela permet aux compétiteurs de se ravitailler car le marathon est un effort sur la durée

## **LES RESULTATS DE LA CEL EN FOND DANS L'INTER REGION SUD**

Les résultats 2012 de la CEL Fond en 2012 pour l'IR S :

### **► Championnats de France de Fond de 2012 (Angers)**

- 7 clubs : **Périgueux**, Bommès, Anglet, Marsac-sur-l'Isle, Libourne, Bordeaux, Bellerive sur Allier

- 48 bateaux participants

- **Palmarès des clubs:**

Manon HOSTENS **Périgueux** K1DJ : **Championne de France 2012**

Fabrice PRADALIER Bommès K1HV2 : **Vice Champion de France**

Jean Claude ROULLET **Périgueux** K1HV5 : **Vice Champion de France**

Sandrine DECENDIT DEBRAY Bordeaux K1DV2 : **Vice Championne de France**

Marc PETIT **Périgueux** K1HV5 : **Médaille de Bronze**

K2DS **Périgueux** : **4<sup>ème</sup> place**

K4HV : Périgueux : 4<sup>ème</sup> place

► **Classement National CEL 2012 des clubs de l'I R Sud : 19 clubs classés**

**2 clubs en Nationale 2 :**

Périgueux (30<sup>ème</sup>), Limoux (32<sup>ème</sup>)

**17 clubs en Nationale 3 :**

Libourne (57<sup>ème</sup>), Bommès (59<sup>ème</sup>), Marsac sur l'Isle (66<sup>ème</sup>), Vichy (69<sup>ème</sup>), Cahors (70<sup>ème</sup>),  
Cournon (70<sup>ème</sup>), Aire sur Adour (73), Bordeaux (74<sup>ème</sup>), Roussillonnais (77<sup>ème</sup>), Issoire (81<sup>ème</sup>),  
Villeneuve sur Lot (92<sup>ème</sup>), Bellerive sur Allier (96<sup>ème</sup>), Anglet (99<sup>ème</sup>), Montluçon (103<sup>ème</sup>),  
Moulin (109<sup>ème</sup>), Saint Antoine de Breuilh (109<sup>ème</sup>), Canok (112<sup>ème</sup>) -

## **PROGRAMME PREVISIONNEL**

### **SAMEDI 16-03-13**

REUNION DE CONFIRMATION en présence du Président de la Commission Nationale de CEL

### **DIMANCHE 17-03-13**

08:00 à 09:00 pesée libre (sous le contrôle d'un juge)

08:00 affichage des listes définitives de départ

08:30 mise en place des officiels

09:00 premier départ de la matinée

11:05 dernier départ de la matinée

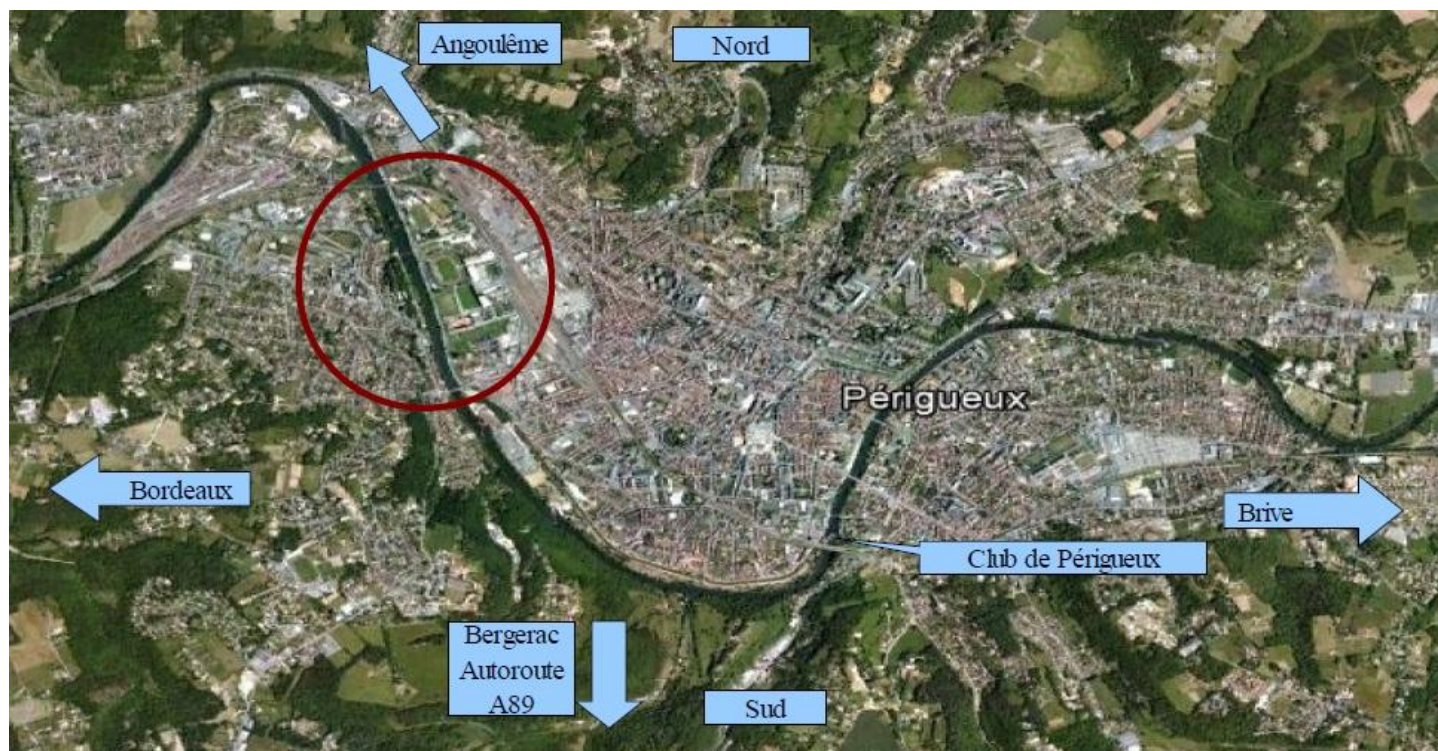
13:15 mise en place des officiels

13:45 premier départ de l'après-midi

16:20 dernier départ de l'après-midi

PODIUMS régulièrement au cours de la journée après chaque série de courses

## UN SITE AU CŒUR DE LA VILLE



Le bassin retenu est situé sur une partie de la rivière ISLE à l'est de la ville en direction d'Angoulême : la Voie Bleue. Un site exceptionnel pour des compétitions de CEL.

Cette partie de rivière est longée par la Voie Verte (rive droite) permettant de suivre les bateaux tout au long du parcours (voie des stades). Une passerelle piétonne (Château des Izards) permet de traverser la rivière et d'accéder à la rive gauche.



## LES BERGES DE L'ISLE

### LA VOIE VERTE

**Localisation :** de Parc de l'ancien Hôpital (Trélissac) à Saltgourde (Marsac-sur-l'Isle)

**Longueur :** 15 Km

**Zones traversées :** Parc de l'Hôpital (Trélissac), Barrage de Rhodas (Trélissac), Pont de la RN221 (Trélissac), Espace de loisirs F. Grandou (Trélissac), Passerelle de Barnabé (Périgueux), Pont des Barris (Périgueux), Pont Saint-Georges (Périgueux), Passerelle Japhet (Périgueux), Passerelle des Izards (Périgueux), Moulin Neuf (Périgueux), Golf (Marsac-sur-l'Isle), Saltgourde (Marsac-sur-l'Isle),

**Activités possibles :**

Course à pied, fauteuil roulant, marche, roller-skating, vélo course ou route, , VTC, VTT, pêche

**Résumé / Descriptif :**

Cette Voie Verte, ouverte aux piétons, aux cyclistes, aux rollers, aux personnes en fauteuil, permet de traverser toute l'agglomération de Périgueux en continuité parfaite, grâce à 4 grandes passerelles piétons-vélos sur la rivière, et à des aménagements sous les principaux ponts. Le revêtement est en enrobé, la piste est éclairée, des bancs, des toilettes et points d'eau existent, de même que des équipements sportifs.

Le parcours commence à Trélissac, et, après avoir traversé des zones vertes, longe l'Isle au pied du centre historique de Périgueux, puis un canal, puis à nouveau la rivière jusqu'à la zone verte de Marsac-sur-l'Isle.

Cette magnifique Voie Verte urbaine a reçu en septembre 2007 un Prix Européen des Voies Vertes (2ème prix dans la catégorie Mobilité).

**Le tronçon de la voie des stades :**

Une belle piste cyclable, arborée de 3km de long, parallèle à la Voie des Stades, au bord de l'Isle. Piste en béton blanc excellent (même pour les rollers), avec éclairage et bancs. Cette piste donne accès au stade Rongieras, et permet de rejoindre Coulounieix-Chamiers en empruntant la passerelle des Izards.

Après le barrage du Moulin-Neuf - où l'on dispose d'un point d'eau -, la piste cyclable se poursuit, parallèle à la route d'Angoulême (D939).

### LA VOIE BLEUE : L'ISLE

En parallèle de la Voie Verte, un parcours de 21 km allant de Trélissac (Charriéras) à Marsac (La Roche) a été créé pour les canoës sur la rivière Isle.

11 passes à canoës et 12 cales de mise à l'eau ont ainsi été mises en place, pour permettre aux adeptes comme à tous ceux qui veulent simplement profiter d'une escapade en canoë, de découvrir les paysages le long de la rivière en toute tranquillité.

4 haltes nautiques, pourvues de sanitaires, points d'eau, aires de repos, parkings et points d'informations nautiques, vous permettront de vous arrêter et de retrouver la Voie Verte.

## ACCEUIL ET PARC A BATEAUX



L'accueil des clubs, de la presse, la réunion de confirmation ainsi que le PC organisation se feront dans l'enceinte du stade Francis RONGIERAS (stade de rugby du CAP).

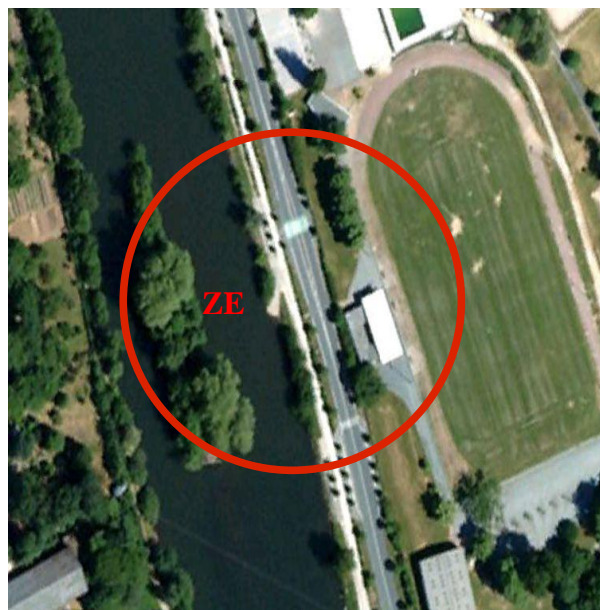
Des toilettes sont disponibles.

Une restauration rapide est prévue pour ceux qui le souhaitent.

Les clubs présents le samedi devront se conformer au code de la route et respecter les zones de parking ordinaires. Les activités nautiques du samedi seront sous la responsabilité des clubs. L'accès au plan d'eau sera possible pour les entraînements.

## LA ZONE D'EMBARQUEMENT

La zone d'embarquement (ZE) se situe à proximité du parc à bateaux.

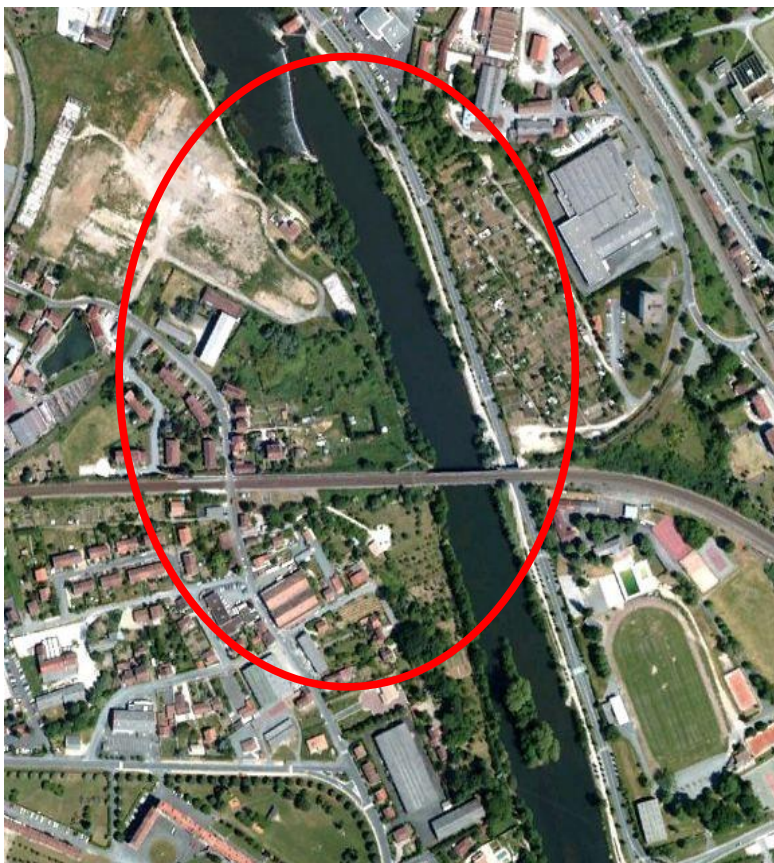


Une cale de mise à l'eau existante prolongée d'un ponton (temporaire) permettra à plusieurs bateaux d'embarquer et de débarquer en même temps.

**IMPORTANT, DIMANCHE 17 MARS 2013 :**

**LA VOIE DES STADES EST FERMEE A LA CIRCULATION AUTOMOBILE DE 7H A 19H ET EST RESERVEE AUX SECOURS ET A LA DEPOSE DES BATEAUX DES COMPETITEURS LE MATIN AVANT 8H 45. ACCES CONTROLE ET LIMITE**

### **LA ZONE D'ECHAUFFEMENT**



Une zone d'échauffement de 300 mètres de long est disponible en aval, à proximité de l'embarquement.

### **LA ZONE DE REGROUPEMENT ET D'APPEL** **LA LIGNE DE DEPART / ARRIVEE** **LE VIRAGE 2**

La zone d'appel (ZA) permet de regrouper et de diriger les concurrents vers la ligne de départ / arrivée.

Un passage de 10 mètres de large rive gauche permet de créer un accès réservé aux compétiteurs en attente du départ.

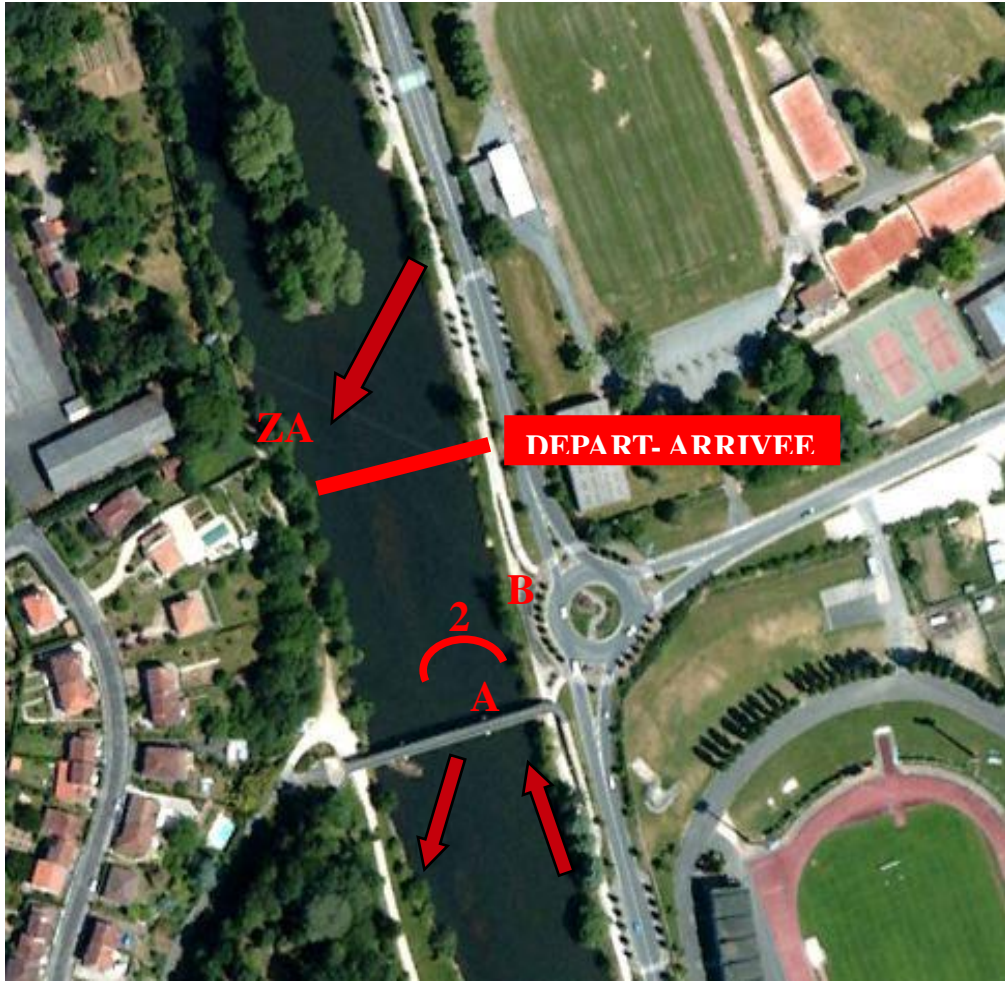
Départ à contre courant et remontée du plan d'eau rive gauche.

Largeur de la rivière à la hauteur de ligne: environ 59 mètres.

La passerelle piétonne (A) ainsi que des gradins (B) permettent aux spectateurs de suivre les départs et le virage 2 qui se situe au dessous de la passerelle.

La largeur de la rivière au niveau du virage est d'environ 56 mètres.





## LE VIRAGE 1



La largeur de la rivière au niveau du virage est d'environ 48 mètres.

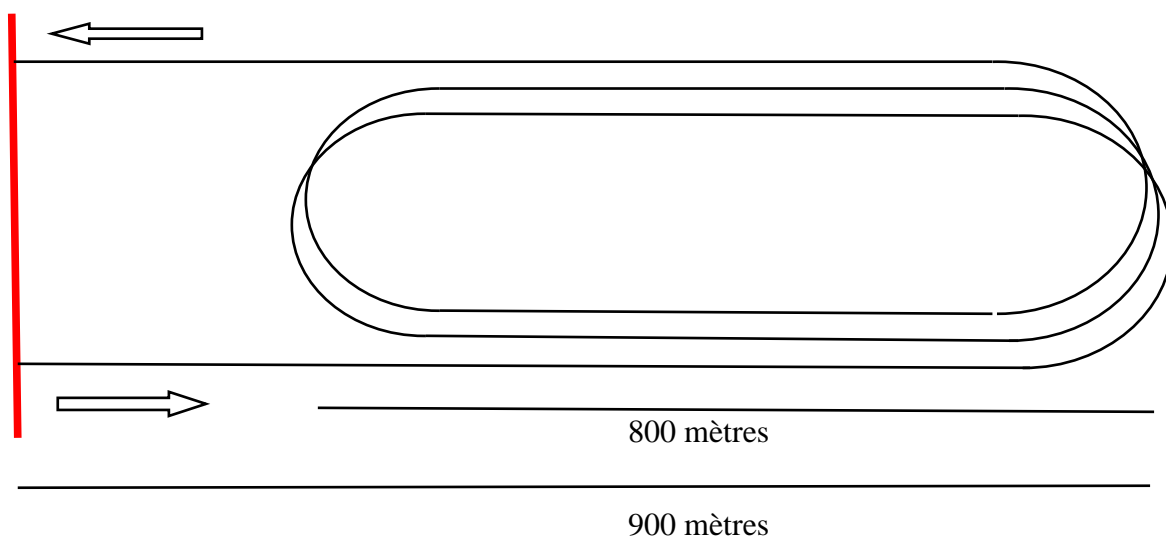
## LE PARCOURS

### 5000 mètres:

Départ – virage 1 et arrivée: 1 800 mètres

2 boucles de 2 x 800 mètres: 3 200 mètres

**TOTAL :** 5 000 mètres

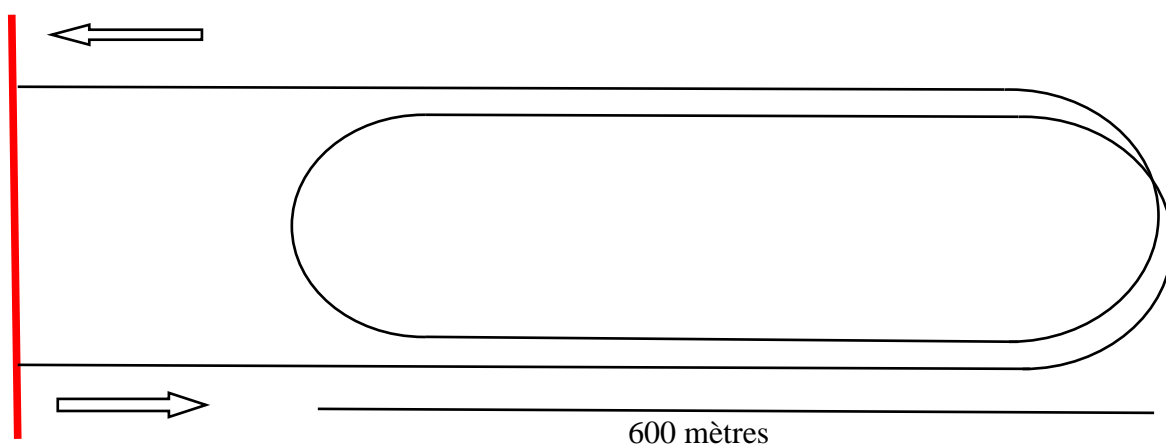


### 3000 mètres (pour les catégories minimales):

Départ – virage 1 et arrivée: 1 800 mètres

1 boucle de 2 x 600 mètres: 1 200 mètres

**TOTAL :** 3 000 mètres





## PLAN D'EAU DE REMPLACEMENT

« BASE DE LOISIRS DE ROUFFIAC »



Centre et Plan d'eau gérés par le Conseil Général de la Dordogne.

A 1 heure de route au nord de Périgueux (52 Km) et à proximité de Lanouaille.

Un plan d'eau de remplacement sera utilisé dans le cas où la manifestation ne pourrait se dérouler sur le plan d'eau retenu pour des raisons techniques, climatiques telles que la crue de la rivière ISLE.



**PERIGUEUX CANOE-KAYAK**

---

**LE CLUB ORGANISATEUR EN QUELQUES CHIFFRES**

► Présence d'un club de Canoë-Kayak à Périgueux depuis 1958 (Groupe Nautique du Périgord).

Naissance de l'ALP en 1985 (Association Loisirs Périgueux).

Regroupements des deux clubs en 1989 sous le nom d'ALP-GNP.

Pratique régulière de trois disciplines: Descente, CEL, Slalom.

Ecole de pagaies.

► Reconnaissance des instances sportives:

Club labellisé FFCK \*\*\* 2012 pour la qualité de son accueil, de sa formation, de ses services

**3 Eclats du Sport tous les ans depuis 2009, attribués par le CDOS**

► Nos compétences:

4 Brevet d'Etats

**2 cadres techniques salariés.**

3 Aspirants Moniteurs Fédéraux

En Slalom : 5 juges régionaux, 3 juges nationaux, 2 juge-arbitres régionaux, 1 juge international

En CEL-Marathon : 3 juges interrégionaux

► 112 adhérents en 2012.

► Plus de **5 000 « journées-scolaires »** au club depuis 4 ans, dans le cadre des activités scolaires de pleine-nature (classes de 25 élèves, 8 séances de navigation par classe)

► Un site internet: [perigueuxcanoe.org](http://perigueuxcanoe.org)

Bientôt **600 000 visiteurs** en 4 ans de présence sur la toile, le site de canoë-kayak le plus visité d'Aquitaine !

► Une politique de communication avec des centaines de publications dans la presse, diffusion de 40 numéros de « Périgueux Canoë Newsletter », des milliers de photos téléchargeables ...



► En 2012 :

**2 athlètes au Pôle Espoir de Pau**

**2 athlètes au Pôle France de Toulouse**

**1 sportive en Classe à Horaires Aménagés Sport à Périgueux.**

**4 sportifs en Liste Ministérielle**

**2 athlètes en Equipe de France**

# SES CLASSEMENTS

► **Ses classements régionaux :**

**Premier club de CEL d'Aquitaine**  
**Deuxième club de Descente d'Aquitaine**  
**Quatrième club de Slalom d'Aquitaine**

► **Ses classements nationaux sur 750 clubs:**

**Club de Nationale 1 en Descente de rivière:**

**Classement : 24 (2009), 11 (2010), 6 (2011) et 4 (2012)**

**Plusieurs Champions de France, Champions d'Europe et Champions du Monde en Cadet, Junior, Seniors et Vétérans.**

**Club de Nationale 2 en Course En Ligne:**

**Pratique de la CEL en compétition depuis 3 ans.**

**Classement : 78 (2009), 41 (2010), 29 (2011) et 30 (2012)**

**Des Champions de France ainsi que des podiums en Fond et Marathon.  
Une Médaille de Bronze au Championnat d'Europe Junior 2012 au Portugal pour  
MANON HOSTENS en sprint sur 1000 mètres.**

# SES TITRES 2012

- **2012 : 3 titres de Champions d'Europe et 6 titres de Champions de France**



- **2012, une première: la Coupe de France de Descente avec 2 titres pour le club**



## COUPE DE FRANCE DE DESCENTE 2012

**Gaëtan MINOTTE**

Vainqueur de la Coupe de France de Descente en C1 HV

**Morgane ALAIN**

Vainqueur de la Coupe de France de Descente en C1DS

3° place à la Coupe de France de Descente en K1DS

**Guillaume CADET**

2° place à la Coupe de France de Descente en C1 HC

**Arthur MOTTIEZ et Guillaume CADET**

3° place à la Coupe de France de Descente en C2 HC

**Gaëtan MINOTTE et Vincent BOIZOT**

5° place de la Coupe de France de Descente en C2 HV

**Arthur MOTTIEZ**

6° place à la Coupe de France de Descente en K1 HC

- **2012 : l'Aquitaine est Championne de France des Régions : 7 titres au club !**

## PALMARES 2012 – EQUIPE ALP GNP

### 7 TITRES DE CHAMPIONS DE FRANCE

**Arthur MOTTIEZ**

**Guillaume CADET**

**Pierre TROUBADY**

**Morgane ALAIN**

**Manon HOSTENS**

**Damien MAREAU**

**Quentin HOSTENS**

Ils sont 7 des 15 membres de l'Equipe d'Aquitaine  
**CHAMPIONNE DE FRANCE 2012 DES REGIONS**



# LES TITRES INDIVIDUELS EN 2012

## PALMARES 2012 - MANON HOSTENS

- **Championne d'Europe** de Descente Sprint par Equipe (K1)
- **Championne d'Europe** de Descente Classique par Equipe (C1)
- **Championne de France** de Descente Sprint
- **Championne de France** de Descente Classique
- **Championne de France** de Fond
- **Médaille de bronze** au Championnat d'Europe de Descente Sprint
- **Médaille de bronze** au Championnat d'Europe de Descente Classique
- **Médaille de bronze** au Championnat d'Europe de Vitesse

## PALMARES 2012 – PIERRE TROUBADY

- **Champion d'Europe** de Descente Sprint par Equipe
- **Champion de France** de Descente Sprint
- **Champion de France** de Descente Classique (C2)
- **Vice-champion de France** de Descente Sprint (C2)
- **Médaille de bronze** au Championnat d'Europe de Descente Classique par Equipe

## PALMARES 2012 – MARC PETIT

- **Champion de France** de Vitesse
- **Médaille de bronze** au Championnat de France de Fond

### **PALMARES 2012 – Jean-Claude ROULLET**

- **Vice-champion de France de Fond**
- **Médaille de bronze au Championnat de France de Marathon**

### **PALMARES 2012 – Patrice HUGUET**

- **Médaille de bronze au Championnat de France de Vitesse**

### **PALMARES 2012 – Damien MAREAU**

- **Médaille de bronze au Championnat de France de Descente Sprint**
- **5° place au Championnat de France de vitesse sur 200 m**

44° REGATE INTERNATIONALE DE DECIZE (CEL) en K1 HS

**Victoire sur 100 m devant Maxime BEAUMONT  
qui terminera 4° aux JO de LONDRES,  
2° sur 200 m et 7° sur 500 m...**

**de bonne augure sur ses capacités physiques et son mental!**

# DEUX ATHLETES D'EXCEPTION



**MANON HOSTENS: 18 ans et demi**

- étudiante en **première année de Médecine**
- catégorie **senior**
- **projets en 2013, sélection au Championnat du Monde de Descente**
- préparation sportive au **Pôle France de Toulouse**

## **SON PALMARES:**

**1 titre de Championne du Monde et 1 titre de Vice championne du monde  
2 titres de Championne d'Europe et 4 médailles de bronze  
9 titres de Championne de France, 3 titres de Vice championne de France  
A représenté la France en CK aux 1° JOJ de Singapour en 2010**



**DAMIEN MAREAU: 24 ans et demi**

- actuellement **en Liste** pour entrer en **Équipe de France Course en ligne** et **Équipe de France Descente**
- catégorie Sénior, est en **ELITE**
- est **Brevet d'Etat Canoë-kayak 1° degré**
- prépare le **BP JEPS APT**

#### **SON PALMARES:**

- 1 titre de Champion du Monde sprint et 1 titre de Vice champion du Monde classique**
- 2 titres de champion d'Europe sprint et classique**
- 1 titre de Champion de France et 2 titres de Vice champion de France**

# Les contacts et les liens

## **PRESIDENT ALP GNP & R1 DE LA COMPETITION**

**Gérard TROUBADY**

**06 74 79 09 85**

[jocelyne.troubady@sfr.fr](mailto:jocelyne.troubady@sfr.fr)

## **ORGANISATEUR DE LA COMPETITION & JUGE INTERREGIONAL CEL MAR**

**Jean-Marc BOUILLERE**

**06 78 47 48 76**

[jeanmarc.bouillere@sfr.fr](mailto:jeanmarc.bouillere@sfr.fr)

## **VICE-PRESIDENT ALP GNP & RESPONSABLE COMMUNICATION**

**Michel CADET**

**06 80 61 60 06**

[docteur.cadetmichel@wanadoo.fr](mailto:docteur.cadetmichel@wanadoo.fr)

## **CADRES TECHNIQUES & ORGANISATION MATERIELLE:**

**Gaëtan MINOTTE**

**06 01 90 79 99**

[gaetan.minotte@hotmail.fr](mailto:gaetan.minotte@hotmail.fr)

**Damien MAREAU**

**06 66 48 43 09**

[damien.mareau@laposte.net](mailto:damien.mareau@laposte.net)

Adresse mail :

[perigueuxcanoe@wanadoo.fr](mailto:perigueuxcanoe@wanadoo.fr)

Site Internet :

<http://www.perigueuxcanoe.org>

Adresse postale :

**PÉRIGUEUX CANOE-KAYAK**

**Moulin de Sainte Claire**

**24000 PERIGUEUX**

**05 53 04 24 08**

*Compétition organisée à Périgueux,*

*avec la présence de Monsieur Olivier BAYLE, Président de la Commission Nationale de CEL MAR, ancien membre du Club de canoë-kayak de St Antoine de Breuilh (24), ancien sélectionné Olympique et Président du plus grand club français de CEL: St Laurent de Blagny (Nord - Pas de Calais)*

*avec le soutien et la présence de Monsieur Michel CLANET, Président Inter Région Sud de CEL. ancien CTR de canoë-kayak d'Aquitaine, membre du Club de canoë-kayak de Castelnaud en Périgord.*